

SC Stivuitoare-Lize SRL

Telefon: 0040 744 136 717

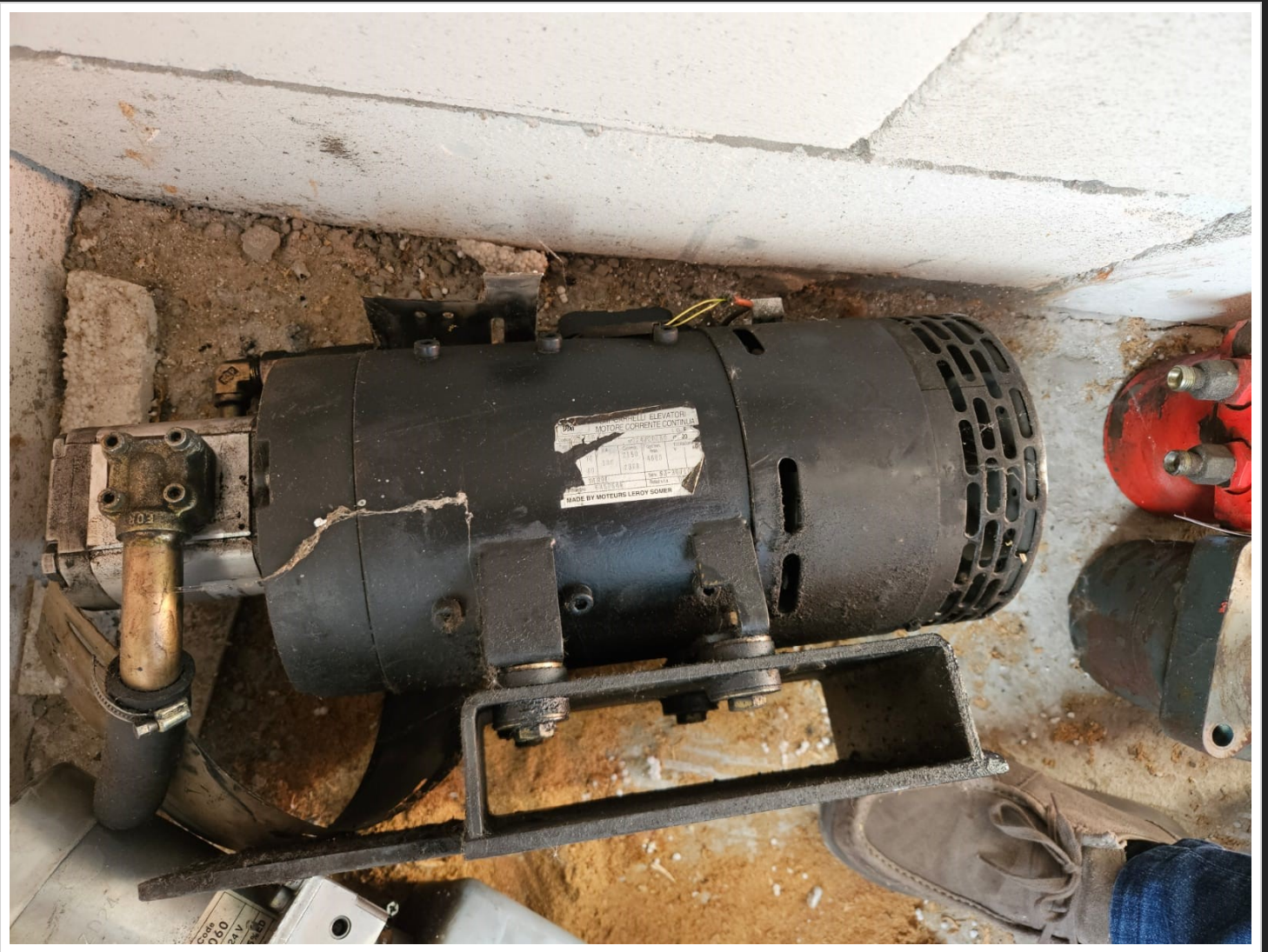
Email: [office@stivuitoare-lize.ro](mailto:office@stivuitoare-lize.ro)

Website: <http://stivuitoare-lize.ro/>

Comuna Corunca, Str. Principala, nr. 412-413, judet Mures, Romania

## Motor electric stivuator Still 80V, 185A



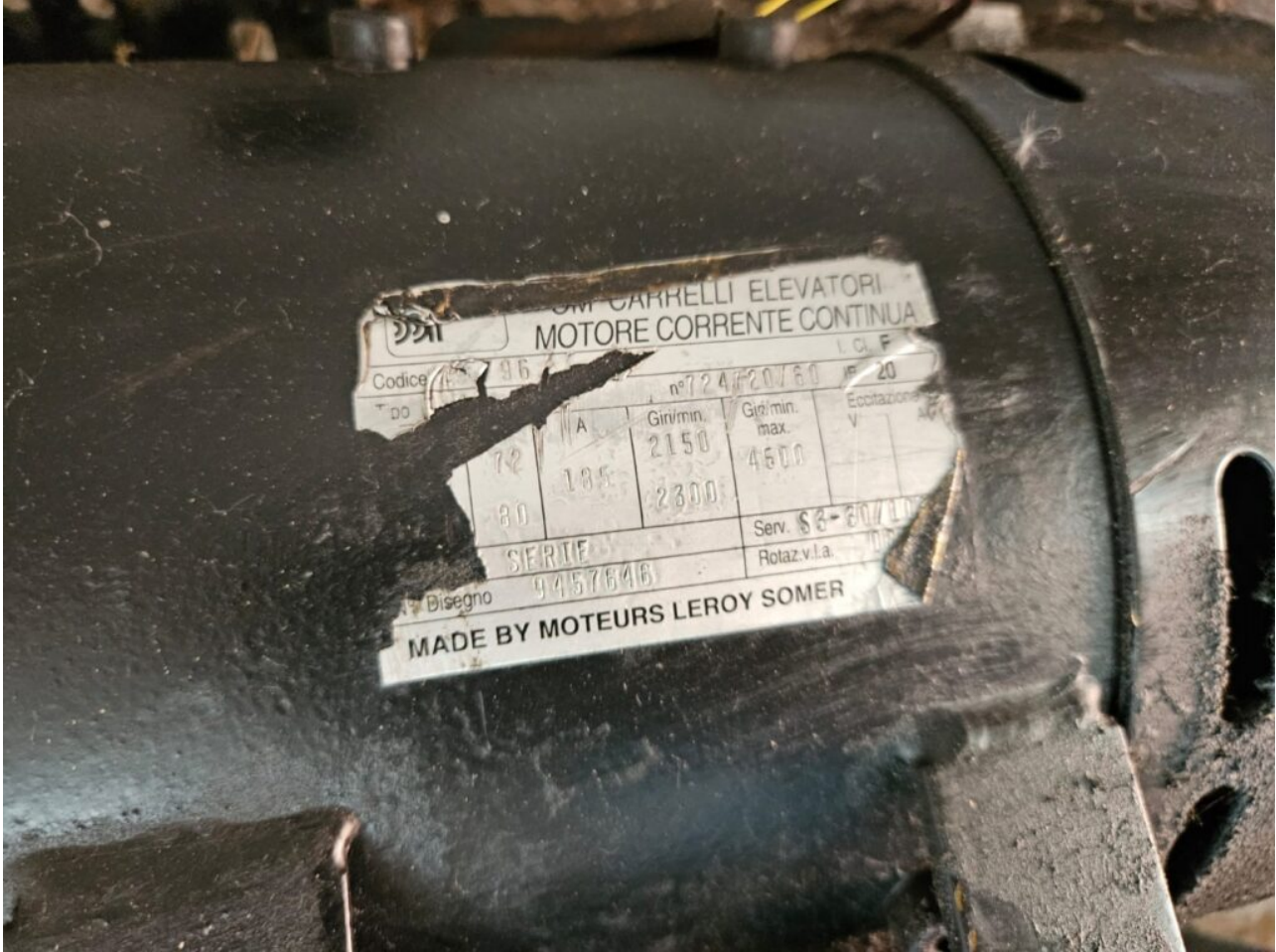


GARIBOLDI ELEVATORI  
MOTORE CORRENTE CONTINUA  
S. 21  
S. 22  
S. 23  
S. 24  
S. 25  
S. 26  
S. 27  
S. 28  
S. 29  
S. 30  
S. 31  
S. 32  
S. 33  
S. 34  
S. 35  
S. 36  
S. 37  
S. 38  
S. 39  
S. 40  
S. 41  
S. 42  
S. 43  
S. 44  
S. 45  
S. 46  
S. 47  
S. 48  
S. 49  
S. 50  
S. 51  
S. 52  
S. 53  
S. 54  
S. 55  
S. 56  
S. 57  
S. 58  
S. 59  
S. 60  
S. 61  
S. 62  
S. 63  
S. 64  
S. 65  
S. 66  
S. 67  
S. 68  
S. 69  
S. 70  
S. 71  
S. 72  
S. 73  
S. 74  
S. 75  
S. 76  
S. 77  
S. 78  
S. 79  
S. 80  
S. 81  
S. 82  
S. 83  
S. 84  
S. 85  
S. 86  
S. 87  
S. 88  
S. 89  
S. 90  
S. 91  
S. 92  
S. 93  
S. 94  
S. 95  
S. 96  
S. 97  
S. 98  
S. 99  
S. 100  
S. 101  
S. 102  
S. 103  
S. 104  
S. 105  
S. 106  
S. 107  
S. 108  
S. 109  
S. 110  
S. 111  
S. 112  
S. 113  
S. 114  
S. 115  
S. 116  
S. 117  
S. 118  
S. 119  
S. 120  
S. 121  
S. 122  
S. 123  
S. 124  
S. 125  
S. 126  
S. 127  
S. 128  
S. 129  
S. 130  
S. 131  
S. 132  
S. 133  
S. 134  
S. 135  
S. 136  
S. 137  
S. 138  
S. 139  
S. 140  
S. 141  
S. 142  
S. 143  
S. 144  
S. 145  
S. 146  
S. 147  
S. 148  
S. 149  
S. 150  
S. 151  
S. 152  
S. 153  
S. 154  
S. 155  
S. 156  
S. 157  
S. 158  
S. 159  
S. 160  
S. 161  
S. 162  
S. 163  
S. 164  
S. 165  
S. 166  
S. 167  
S. 168  
S. 169  
S. 170  
S. 171  
S. 172  
S. 173  
S. 174  
S. 175  
S. 176  
S. 177  
S. 178  
S. 179  
S. 180  
S. 181  
S. 182  
S. 183  
S. 184  
S. 185  
S. 186  
S. 187  
S. 188  
S. 189  
S. 190  
S. 191  
S. 192  
S. 193  
S. 194  
S. 195  
S. 196  
S. 197  
S. 198  
S. 199  
S. 200  
S. 201  
S. 202  
S. 203  
S. 204  
S. 205  
S. 206  
S. 207  
S. 208  
S. 209  
S. 210  
S. 211  
S. 212  
S. 213  
S. 214  
S. 215  
S. 216  
S. 217  
S. 218  
S. 219  
S. 220  
S. 221  
S. 222  
S. 223  
S. 224  
S. 225  
S. 226  
S. 227  
S. 228  
S. 229  
S. 230  
S. 231  
S. 232  
S. 233  
S. 234  
S. 235  
S. 236  
S. 237  
S. 238  
S. 239  
S. 240  
S. 241  
S. 242  
S. 243  
S. 244  
S. 245  
S. 246  
S. 247  
S. 248  
S. 249  
S. 250  
S. 251  
S. 252  
S. 253  
S. 254  
S. 255  
S. 256  
S. 257  
S. 258  
S. 259  
S. 260  
S. 261  
S. 262  
S. 263  
S. 264  
S. 265  
S. 266  
S. 267  
S. 268  
S. 269  
S. 270  
S. 271  
S. 272  
S. 273  
S. 274  
S. 275  
S. 276  
S. 277  
S. 278  
S. 279  
S. 280  
S. 281  
S. 282  
S. 283  
S. 284  
S. 285  
S. 286  
S. 287  
S. 288  
S. 289  
S. 290  
S. 291  
S. 292  
S. 293  
S. 294  
S. 295  
S. 296  
S. 297  
S. 298  
S. 299  
S. 300  
S. 301  
S. 302  
S. 303  
S. 304  
S. 305  
S. 306  
S. 307  
S. 308  
S. 309  
S. 310  
S. 311  
S. 312  
S. 313  
S. 314  
S. 315  
S. 316  
S. 317  
S. 318  
S. 319  
S. 320  
S. 321  
S. 322  
S. 323  
S. 324  
S. 325  
S. 326  
S. 327  
S. 328  
S. 329  
S. 330  
S. 331  
S. 332  
S. 333  
S. 334  
S. 335  
S. 336  
S. 337  
S. 338  
S. 339  
S. 340  
S. 341  
S. 342  
S. 343  
S. 344  
S. 345  
S. 346  
S. 347  
S. 348  
S. 349  
S. 350  
S. 351  
S. 352  
S. 353  
S. 354  
S. 355  
S. 356  
S. 357  
S. 358  
S. 359  
S. 360  
S. 361  
S. 362  
S. 363  
S. 364  
S. 365  
S. 366  
S. 367  
S. 368  
S. 369  
S. 370  
S. 371  
S. 372  
S. 373  
S. 374  
S. 375  
S. 376  
S. 377  
S. 378  
S. 379  
S. 380  
S. 381  
S. 382  
S. 383  
S. 384  
S. 385  
S. 386  
S. 387  
S. 388  
S. 389  
S. 390  
S. 391  
S. 392  
S. 393  
S. 394  
S. 395  
S. 396  
S. 397  
S. 398  
S. 399  
S. 400  
S. 401  
S. 402  
S. 403  
S. 404  
S. 405  
S. 406  
S. 407  
S. 408  
S. 409  
S. 410  
S. 411  
S. 412  
S. 413  
S. 414  
S. 415  
S. 416  
S. 417  
S. 418  
S. 419  
S. 420  
S. 421  
S. 422  
S. 423  
S. 424  
S. 425  
S. 426  
S. 427  
S. 428  
S. 429  
S. 430  
S. 431  
S. 432  
S. 433  
S. 434  
S. 435  
S. 436  
S. 437  
S. 438  
S. 439  
S. 440  
S. 441  
S. 442  
S. 443  
S. 444  
S. 445  
S. 446  
S. 447  
S. 448  
S. 449  
S. 450  
S. 451  
S. 452  
S. 453  
S. 454  
S. 455  
S. 456  
S. 457  
S. 458  
S. 459  
S. 460  
S. 461  
S. 462  
S. 463  
S. 464  
S. 465  
S. 466  
S. 467  
S. 468  
S. 469  
S. 470  
S. 471  
S. 472  
S. 473  
S. 474  
S. 475  
S. 476  
S. 477  
S. 478  
S. 479  
S. 480  
S. 481  
S. 482  
S. 483  
S. 484  
S. 485  
S. 486  
S. 487  
S. 488  
S. 489  
S. 490  
S. 491  
S. 492  
S. 493  
S. 494  
S. 495  
S. 496  
S. 497  
S. 498  
S. 499  
S. 500  
S. 501  
S. 502  
S. 503  
S. 504  
S. 505  
S. 506  
S. 507  
S. 508  
S. 509  
S. 510  
S. 511  
S. 512  
S. 513  
S. 514  
S. 515  
S. 516  
S. 517  
S. 518  
S. 519  
S. 520  
S. 521  
S. 522  
S. 523  
S. 524  
S. 525  
S. 526  
S. 527  
S. 528  
S. 529  
S. 530  
S. 531  
S. 532  
S. 533  
S. 534  
S. 535  
S. 536  
S. 537  
S. 538  
S. 539  
S. 540  
S. 541  
S. 542  
S. 543  
S. 544  
S. 545  
S. 546  
S. 547  
S. 548  
S. 549  
S. 550  
S. 551  
S. 552  
S. 553  
S. 554  
S. 555  
S. 556  
S. 557  
S. 558  
S. 559  
S. 560  
S. 561  
S. 562  
S. 563  
S. 564  
S. 565  
S. 566  
S. 567  
S. 568  
S. 569  
S. 570  
S. 571  
S. 572  
S. 573  
S. 574  
S. 575  
S. 576  
S. 577  
S. 578  
S. 579  
S. 580  
S. 581  
S. 582  
S. 583  
S. 584  
S. 585  
S. 586  
S. 587  
S. 588  
S. 589  
S. 590  
S. 591  
S. 592  
S. 593  
S. 594  
S. 595  
S. 596  
S. 597  
S. 598  
S. 599  
S. 600  
S. 601  
S. 602  
S. 603  
S. 604  
S. 605  
S. 606  
S. 607  
S. 608  
S. 609  
S. 610  
S. 611  
S. 612  
S. 613  
S. 614  
S. 615  
S. 616  
S. 617  
S. 618  
S. 619  
S. 620  
S. 621  
S. 622  
S. 623  
S. 624  
S. 625  
S. 626  
S. 627  
S. 628  
S. 629  
S. 630  
S. 631  
S. 632  
S. 633  
S. 634  
S. 635  
S. 636  
S. 637  
S. 638  
S. 639  
S. 640  
S. 641  
S. 642  
S. 643  
S. 644  
S. 645  
S. 646  
S. 647  
S. 648  
S. 649  
S. 650  
S. 651  
S. 652  
S. 653  
S. 654  
S. 655  
S. 656  
S. 657  
S. 658  
S. 659  
S. 660  
S. 661  
S. 662  
S. 663  
S. 664  
S. 665  
S. 666  
S. 667  
S. 668  
S. 669  
S. 670  
S. 671  
S. 672  
S. 673  
S. 674  
S. 675  
S. 676  
S. 677  
S. 678  
S. 679  
S. 680  
S. 681  
S. 682  
S. 683  
S. 684  
S. 685  
S. 686  
S. 687  
S. 688  
S. 689  
S. 690  
S. 691  
S. 692  
S. 693  
S. 694  
S. 695  
S. 696  
S. 697  
S. 698  
S. 699  
S. 700  
S. 701  
S. 702  
S. 703  
S. 704  
S. 705  
S. 706  
S. 707  
S. 708  
S. 709  
S. 710  
S. 711  
S. 712  
S. 713  
S. 714  
S. 715  
S. 716  
S. 717  
S. 718  
S. 719  
S. 720  
S. 721  
S. 722  
S. 723  
S. 724  
S. 725  
S. 726  
S. 727  
S. 728  
S. 729  
S. 730  
S. 731  
S. 732  
S. 733  
S. 734  
S. 735  
S. 736  
S. 737  
S. 738  
S. 739  
S. 740  
S. 741  
S. 742  
S. 743  
S. 744  
S. 745  
S. 746  
S. 747  
S. 748  
S. 749  
S. 750  
S. 751  
S. 752  
S. 753  
S. 754  
S. 755  
S. 756  
S. 757  
S. 758  
S. 759  
S. 760  
S. 761  
S. 762  
S. 763  
S. 764  
S. 765  
S. 766  
S. 767  
S. 768  
S. 769  
S. 770  
S. 771  
S. 772  
S. 773  
S. 774  
S. 775  
S. 776  
S. 777  
S. 778  
S. 779  
S. 780  
S. 781  
S. 782  
S. 783  
S. 784  
S. 785  
S. 786  
S. 787  
S. 788  
S. 789  
S. 790  
S. 791  
S. 792  
S. 793  
S. 794  
S. 795  
S. 796  
S. 797  
S. 798  
S. 799  
S. 800  
S. 801  
S. 802  
S. 803  
S. 804  
S. 805  
S. 806  
S. 807  
S. 808  
S. 809  
S. 810  
S. 811  
S. 812  
S. 813  
S. 814  
S. 815  
S. 816  
S. 817  
S. 818  
S. 819  
S. 820  
S. 821  
S. 822  
S. 823  
S. 824  
S. 825  
S. 826  
S. 827  
S. 828  
S. 829  
S. 830  
S. 831  
S. 832  
S. 833  
S. 834  
S. 835  
S. 836  
S. 837  
S. 838  
S. 839  
S. 840  
S. 841  
S. 842  
S. 843  
S. 844  
S. 845  
S. 846  
S. 847  
S. 848  
S. 849  
S. 850  
S. 851  
S. 852  
S. 853  
S. 854  
S. 855  
S. 856  
S. 857  
S. 858  
S. 859  
S. 860  
S. 861  
S. 862  
S. 863  
S. 864  
S. 865  
S. 866  
S. 867  
S. 868  
S. 869  
S. 870  
S. 871  
S. 872  
S. 873  
S. 874  
S. 875  
S. 876  
S. 877  
S. 878  
S. 879  
S. 880  
S. 881  
S. 882  
S. 883  
S. 884  
S. 885  
S. 886  
S. 887  
S. 888  
S. 889  
S. 890  
S. 891  
S. 892  
S. 893  
S. 894  
S. 895  
S. 896  
S. 897  
S. 898  
S. 899  
S. 900  
S. 901  
S. 902  
S. 903  
S. 904  
S. 905  
S. 906  
S. 907  
S. 908  
S. 909  
S. 910  
S. 911  
S. 912  
S. 913  
S. 914  
S. 915  
S. 916  
S. 917  
S. 918  
S. 919  
S. 920  
S. 921  
S. 922  
S. 923  
S. 924  
S. 925  
S. 926  
S. 927  
S. 928  
S. 929  
S. 930  
S. 931  
S. 932  
S. 933  
S. 934  
S. 935  
S. 936  
S. 937  
S. 938  
S. 939  
S. 940  
S. 941  
S. 942  
S. 943  
S. 944  
S. 945  
S. 946  
S. 947  
S. 948  
S. 949  
S. 950  
S. 951  
S. 952  
S. 953  
S. 954  
S. 955  
S. 956  
S. 957  
S. 958  
S. 959  
S. 960  
S. 961  
S. 962  
S. 963  
S. 964  
S. 965  
S. 966  
S. 967  
S. 968  
S. 969  
S. 970  
S. 971  
S. 972  
S. 973  
S. 974  
S. 975  
S. 976  
S. 977  
S. 978  
S. 979  
S. 980  
S. 981  
S. 982  
S. 983  
S. 984  
S. 985  
S. 986  
S. 987  
S. 988  
S. 989  
S. 990  
S. 991  
S. 992  
S. 993  
S. 994  
S. 995  
S. 996  
S. 997  
S. 998  
S. 999  
S. 1000

Code 080  
REV 2/11  
S. 1000



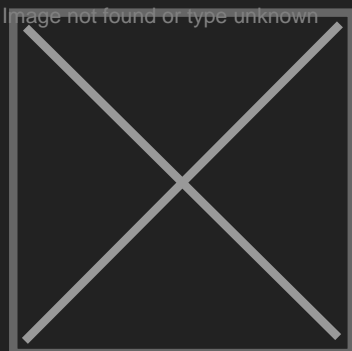
Code 080  
REV 2/11  
10/13



## — SPECIFICAȚII

Lungime totală (mm)	398
Lungimea statorului (mm)	200
Diametrul statorului (mm)	185
Numărul de cleme terminale	2
Flanșă frontală	DA
Tip arbore față	A
Numărul de prize	1
Ventilator de răcire	spate intern

Tensiune minima U1 (V)	72
Cea mai mare tensiune U2 (V)	80
Curent (amperi) (A)	185
rotații/minut (tr/min)	4500
Putere (kW)	12.9
Tip motor	motorul pompei
Un fel de motor electric	curent continuu



SC Stivuitoare-Lize SRL

Telefon: 0040 744 136 717

Email: [office@stivuitoare-lize.ro](mailto:office@stivuitoare-lize.ro)

Website: <http://stivuitoare-lize.ro/>

Comuna Corunca, Str. Principala, nr. 412-413, judet Mures, Romania